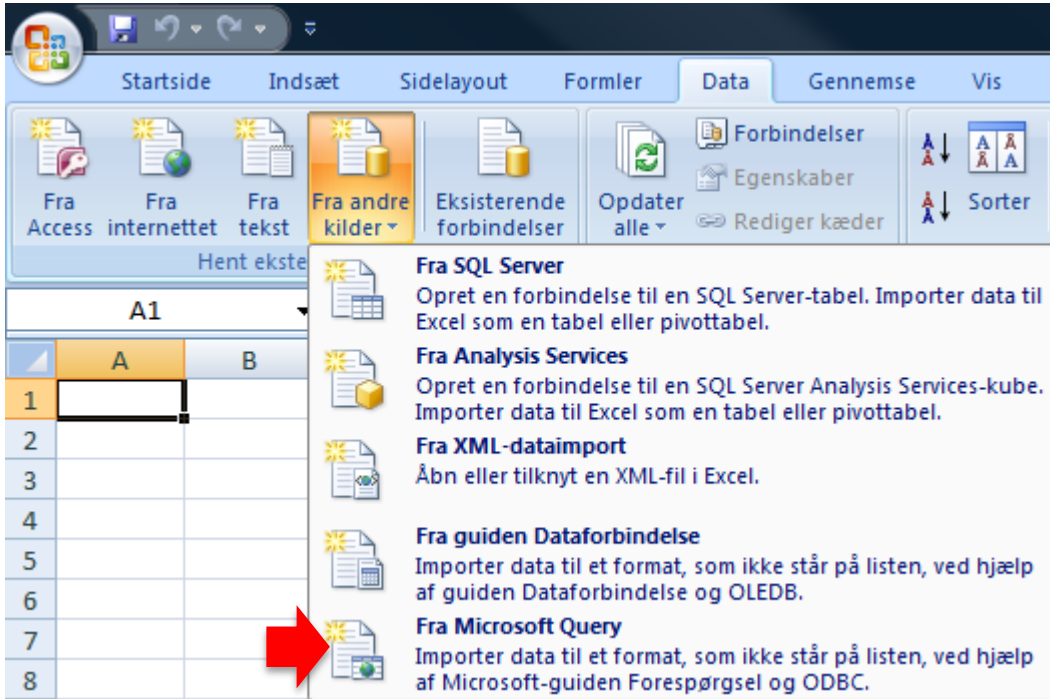
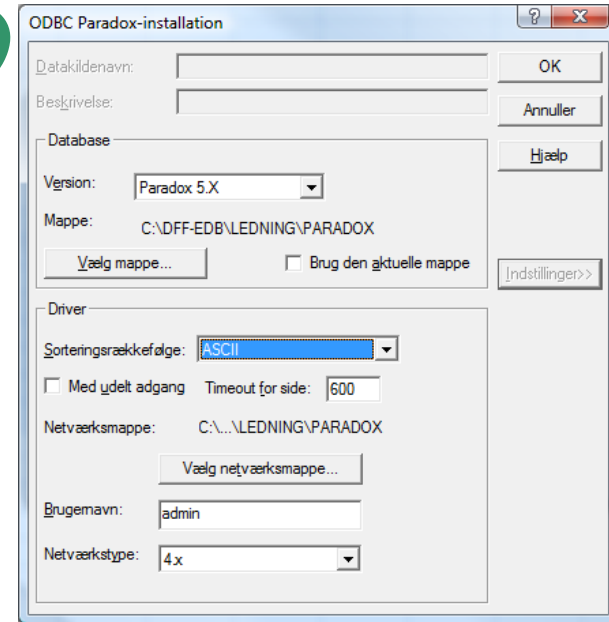


Denne vejledning er relateret til det angivne produkt og version, men kan muligvis fungere i andre sammenhænge.

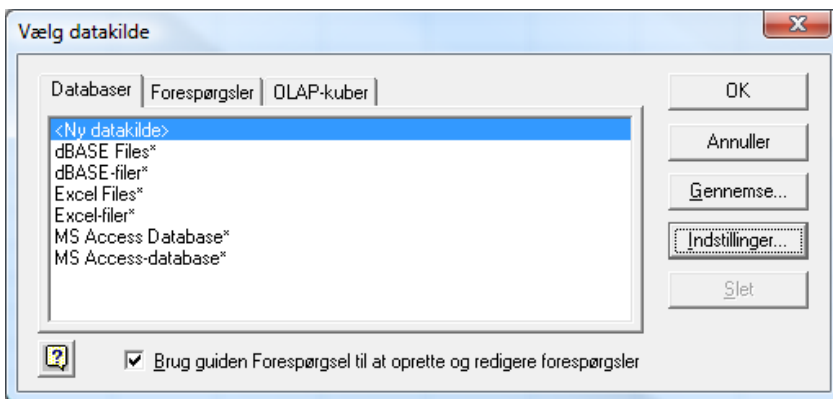
1



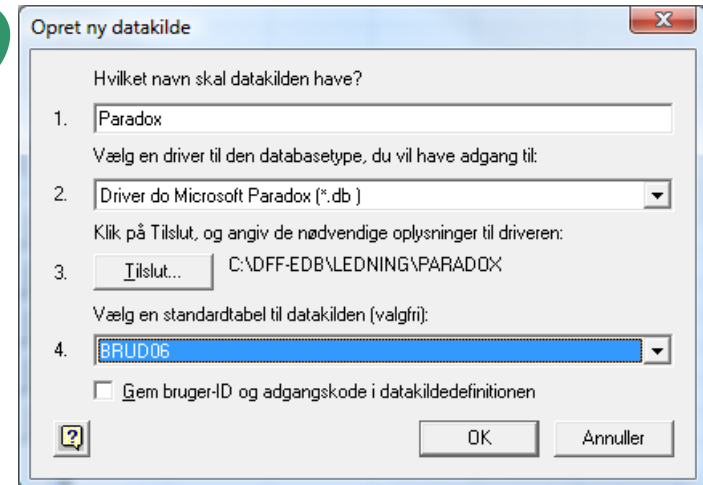
3



2



4



1

The screenshot shows the Microsoft Excel 2010 ribbon with the 'Data' tab selected. The 'Fra andre kilder' (From other sources) dropdown menu is open, displaying several options for connecting to external data sources. The options are:

- Fra SQL Server**: Opret en forbindelse til en SQL Server-tabel. Importer data til Excel som en tabel eller pivottabel.
- Fra Analysis Services**: Opret en forbindelse til en SQL Server Analysis Services-kube. Importer data til Excel som en tabel eller pivottabel.
- Fra XML-dataimport**: Åbn eller tilknyt en XML-fil i Excel.
- Fra guiden Dataforbindelse**: Importer data til et format, som ikke står på listen, ved hjælp af guiden Dataforbindelse og OLEDB.
- Fra Microsoft Query**: Importer data til et format, som ikke står på listen, ved hjælp af Microsoft-guiden Forespørgsel og ODBC.

The background shows the Excel interface with the 'Data' tab active and a small grid visible.

2

The screenshot shows the 'Vælg datakilde' (Select Data Source) dialog box. The 'Databaser' (Databases) tab is selected. The list of data sources includes:

- <Ny datakilde>
- dBASE Files*
- dBASE-filer*
- Excel Files*
- Excel-filer*
- MS Access Database*
- MS Access-database*
- Paradox

The 'Paradox' option is currently selected. On the right side of the dialog, there are buttons for 'OK', 'Annuller', 'Gennemse...', 'Indstillinger...', and 'Slet'. At the bottom, there is a checkbox labeled 'Brug guiden Forespørgsel til at oprette og redigere forespørgsler' (Use the Query Wizard to create and edit queries), which is checked.

3 Guiden Forespørgsel - Vælg kolonner

Hvilke datakolonner vil du medtage i forespørgslen?
Tilgængelige tabeller og kolonner:

- BRUD06
- CENTRAL1
- DEL_KOMPO
- DEL_TYPER
- DISTRIKT
- F_PLACER06
- GMI Dialekt

Kolonner, der er med i forespørgslen:

- Komnr
- Vejkode
- Bruddato
- Lang
- Pris
- Ledning
- Rapport
- Billedsti

Eksempel på data i den markerede kolonne:

[?]

Vis eksempel nu Indstillinger... < Tilbage Næste > Annuller

6 Guiden Forespørgsel - Udfør

Hvad er det næste, du vil gøre?

- Returner data til Microsoft Office Excel
- Få vist data eller redigere forespørgslen i Microsoft Query

[?]

< Tilbage Udfør Annuller

4 Guiden Forespørgsel - Filtrér data

Filtrér dataene for at angive, hvilke rækker forespørgslen skal omfatte.
Klik på Næste, hvis du ikke vil filtrere dataene.

Kolonne, der skal filtreres:

- Komnr
- Vejkode
- Bruddato
- Lang
- Pris
- Ledning
- Rapport
- Billedsti
- GL_komnr
- GL_vejkode

Medtag kun rækker, hvor:

Komnr

- er lig med
- er forskellig fra
- er større end
- er større end eller lig med
- er mindre end

[?]

< Tilbage Næste > Annuller

7 Importer data

Vælg, hvordan disse data skal vises i projektmappen.

- Tabel
- Pivottabel
- Pivotdiagram og pivottabel
- Opret kun forbindelse

Hvor skal dataene anbringes?

- Eksisterende regneark:
- Nyt regneark

[-\$A\$1]

Egenskaber... OK Annuller

5 Guiden Forespørgsel - Sorteringsrækkefølge

Angiv, hvordan dataene skal sorteres.
Klik på Næste, hvis du ikke vil sortere dataene.

Sorter efter:

- Stigende
- Faldende

Dg derefter:

- Stigende
- Faldende

[?]

< Tilbage Næste > Annuller

8

Startside Indsæt Sidelayout Formler Data Gennemse Vis Design

Tabelværktøjer

Tabelnavn: Tabel_Forespørgsel_fra_Pa

Opsummer med pivottabel Fjern dubletter Konverter til område

Egenskaber Funktionen Eksterne tabeldata Indstillinger

| | A | B | C | D | E | F |
|---|-------|---------|------------------|--------|------|---------|
| 1 | Komnr | Vejkode | Bruddato | Lang | Pris | Ledning |
| 2 | 846 | 1937 | 24-03-2010 00:00 | 52728 | 0 | |
| 3 | 846 | 1387 | 04-05-2011 00:00 | 20048 | 0 | |
| 4 | 846 | 230 | 12-04-2001 00:00 | 3813 | 0 | |
| 5 | 846 | 119 | 01-04-2011 00:00 | 5728 | 0 | |
| 6 | 846 | 84 | 04-05-2011 00:00 | 163385 | 0 | |
| 7 | 846 | 52 | 10-07-2009 00:00 | 4842 | 0 | |