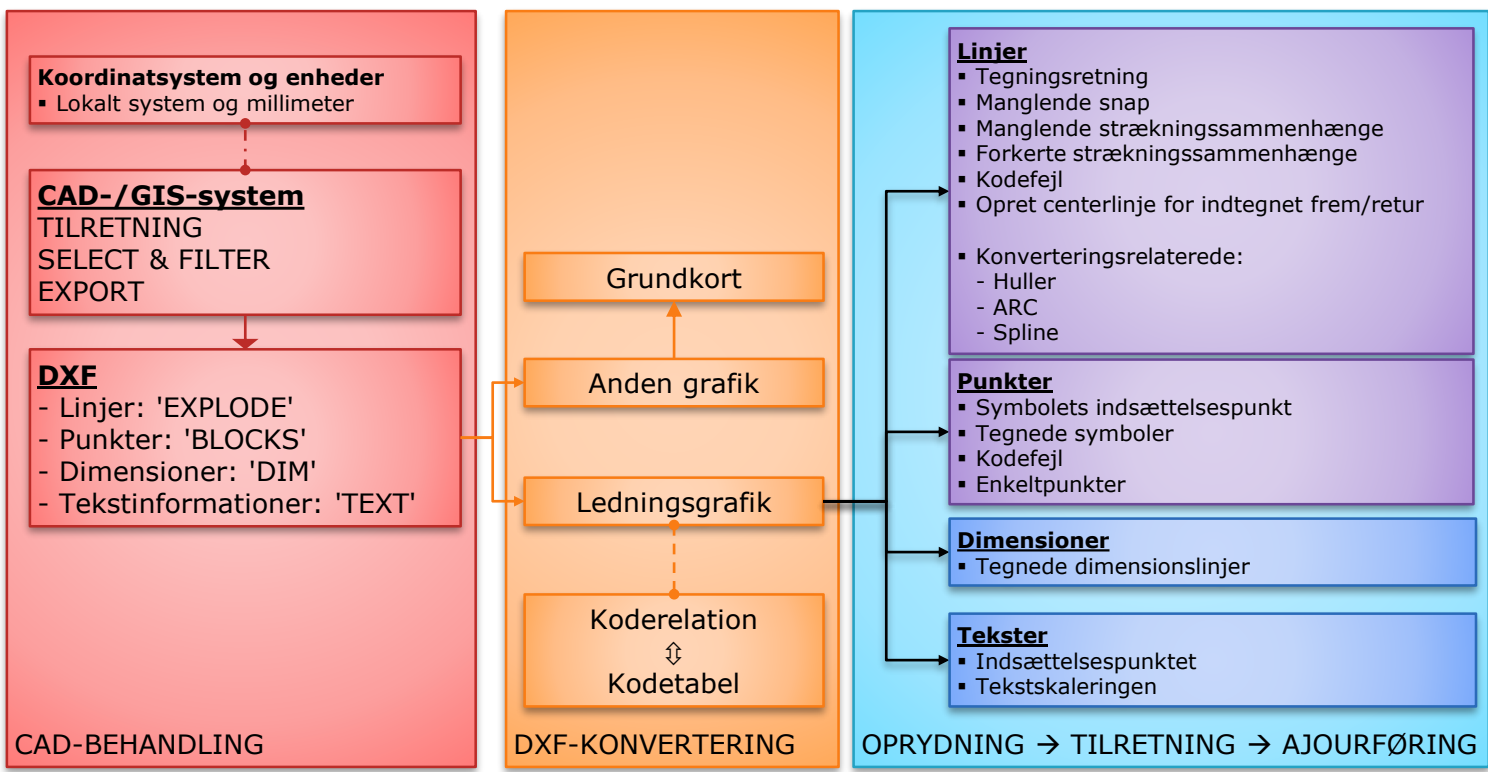




Vejledning i DATAKONVERTERING og DATAOPRYDNING/-TILRETNING

Denne vejledning omhandler DFF-EDBs anbefalede behandling af filer med oprindelse fra CAD- og GIS-programmer.

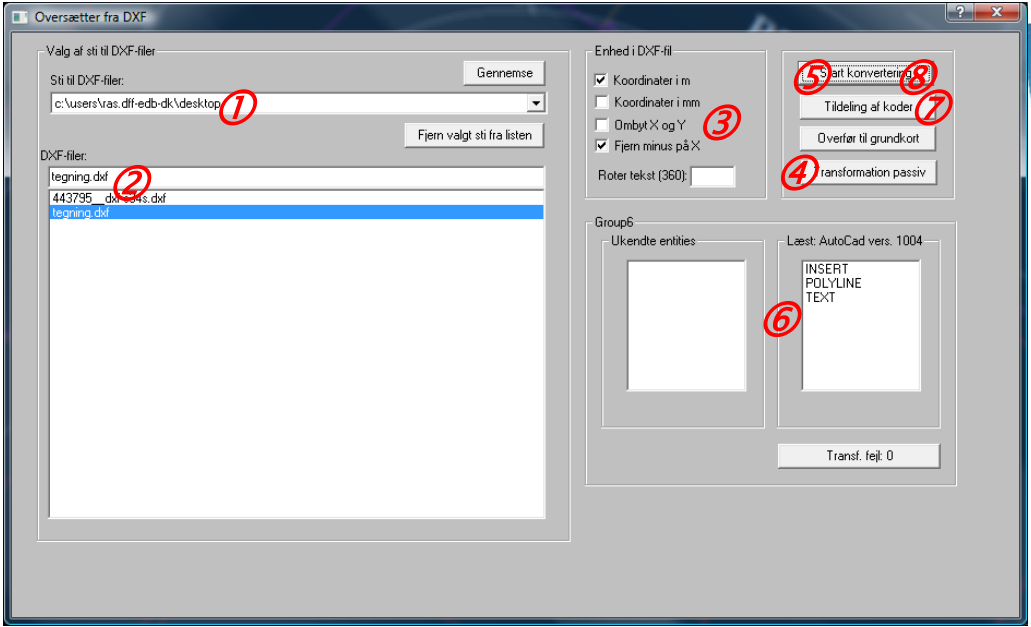
Kapitlerne i vejledningen er farvekodet efter understående diagram, der angiver procesforløbet.



DXF-import

➔ Vælg menupunktet *Diverse* » *Import af data* » *Import af DXF*.

- ① Vælg evt. en anden sti til DXF-filerne; den kan ændres med *Gennemse*-knappen.
- ② Udpeg evt. en fil; hvis ingen udpeges behandles alle filer.
- ③ Angiv evt. særlig indstilling eller behandling.
- ④ Aktiver evt. koordinat-transformation.
- ⑤ Start konvertering.
- ⑥ Resultatet givet hhv. ukendte entiteter, læst og transformationsfejl.
- ⑦ Tildeling af koder



① Der kan automatisk oprettes en kodetabel og udføres en automatisk relation.

② For hver række af fundne DXF-lag markeres denne og..

③ ..enten udpeges både Objekt- og Punktkode fra Kodetabellen, med mulighed for..

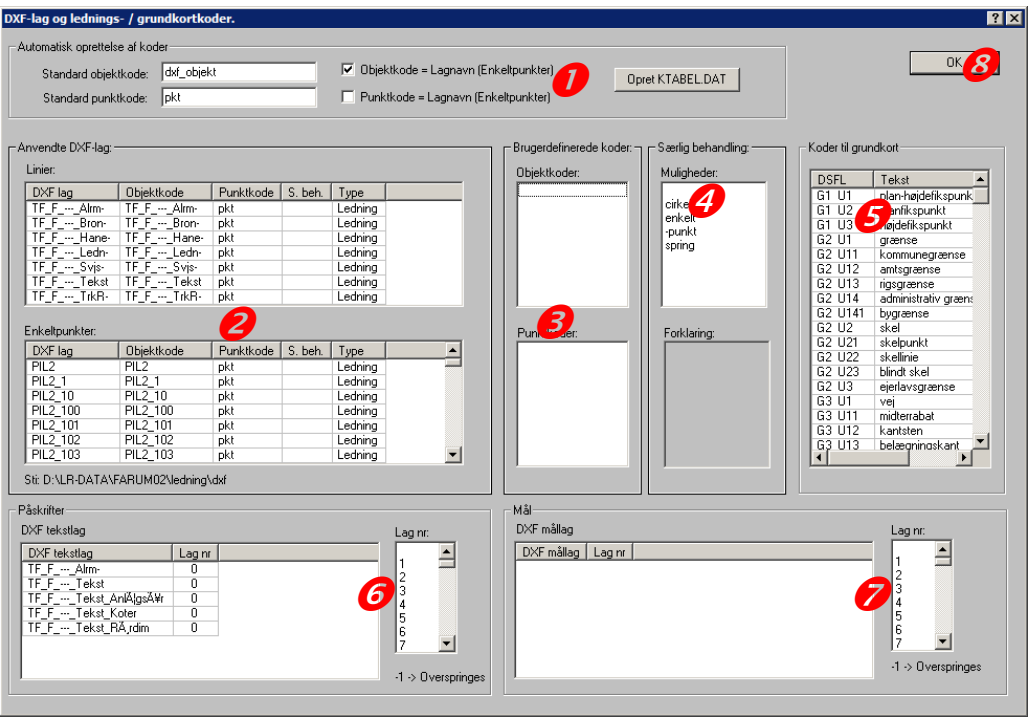
④ *Særlig behandling*, der er nærmere beskrevet i feltet *Forklaring*, eller..

⑤ ..udpeges DSFL-koden i rammen *Koder til grundkort* hvis DXF-laget relaterer til grundkortobjekter.

⑥ Tekstinformation til påskriftlag markeres og påskriftlaget udpeges.

⑦ Dimensionsmål markeres og genfindingsmål-laget udpeges.

⑧ Relation-dialogboksen afsluttes med knappen *OK*.



⑧ Start konvertering

★ Overførsel til grundkort er beskrevet på separat side. Ledningsdata indlæses som NR1-filer.

Udvekslingsformater for geodata



FORMAT-DXF»RES&NR1

DXF-lag og lednings- / grundkortkoder.

Automatisk oprettelse af koder

Standard objektkode:

Standard punktcode:

Objektcode = Lagnavn (Enkelt)

Punktcode = Lagnavn (Enkelt)

Anvendte DXF-lag:

Linier:

DXF lag	Objektcode	Punktcode	S. beh.	Type
Afvandingsgrøft	G5 U46	G5 U46		Grundkort
Anlæg_diverse	G4 U75	G4 U75		Grundkort
Bassin	G4 U54	G4 U54		Grundkort
Brugsgræn	G5 U32	G5 U32		Grundkort
BYGNING	G4 U1	G4 U1		Grundkort

Enkeltpunkter:

DXF lag	Objektcode	Punktcode	S. beh.	Type
Brønddæksel	G8 U11	G8 U11		Grundkort
Fredet_fortidspunkt	G8 U61	G8 U61		Grundkort
Installationsskab	G8 U2	G8 U2		Grundkort
Mast	G8 U34	G8 U34		Grundkort
Nedløbsrist	G8 U12	G8 U12		Grundkort
Standningssted	G8 U83	G8 U83		Grundkort

Sti: d:\nr-data\nøresnede01\tot3



OK

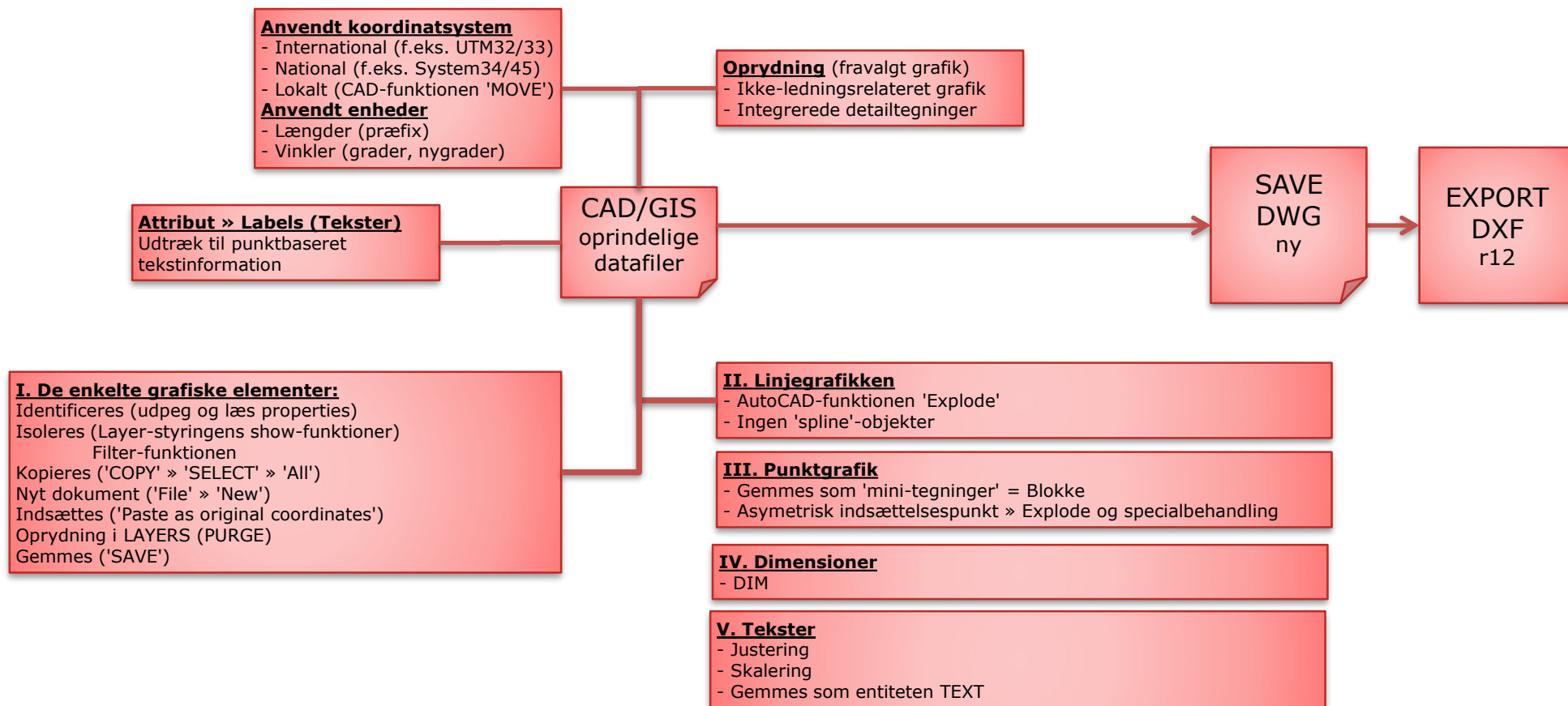
Koder til grundkort

DSFL	Tekst
G3 U621	jernbaneskinne
G4 U1	bygning ved tagudh
G4 U2	bygning ved glat m
G4 U3	div. bygning
G4 U31	drivhus
G4 U32	halvtag
G4 U4	bygningsdetalje
G4 U41	trappe ved hus
G4 U411	trappepil
G4 U42	port
G4 U43	dør
G4 U44	vindue
G4 U45	lyskasse
G4 U46	altan
G4 U47	læmur
G4 U48	skæreten, silo behak

Tilretning af CAD-fil og eksport til DXF

RØDT KAPITEL omhandler processerne omkring tilretning i CAD-programmet samt eksporten til DXF-format. DFF-EDB Ledningsregistrering håndterer geodata-formaterne DSFL og DXF samt specifikt opsatte CSV-filer. Andre CAD-/GIS-formater skal således konverteres hertil i DXF/release 12-format.

Se endvidere GRØNT KAPITEL i [INSTRUKS-DATALEVERANCE.pdf](#), der beskriver disse forudsætninger.



Behandling af CAD-fil

Det anbefales at få isoleret de enkelte grafiktyper og anden tegningsinformation ud i separate DXF-filer således indeholdende:

- Ledninger som linjefrafik
- Komponenter som punktgrafik
- Afstandsmål som dimensioner
- Informationer som tekster

I AutoCAD kan følgende funktioner og kommandoer anvendes:

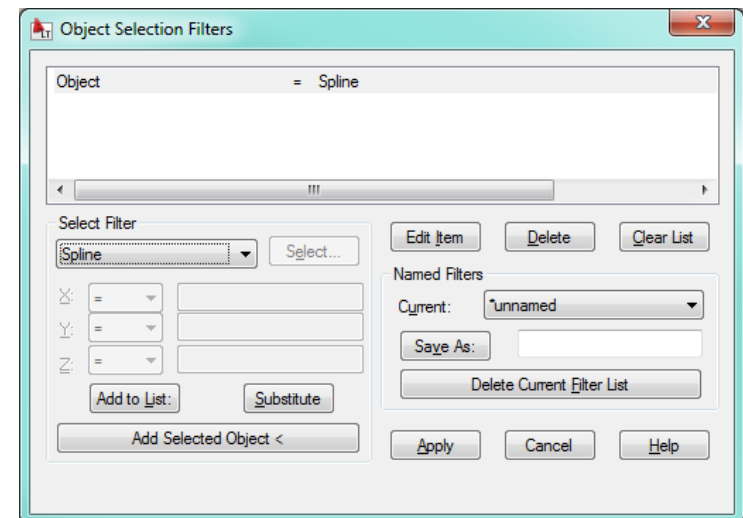
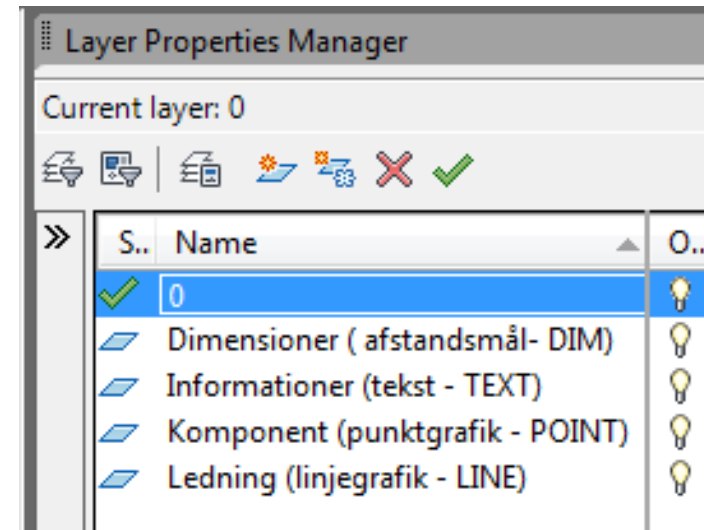
Med visningen af koordinater kan det anvendte koordinatsystem og enhedsvalg identificeres.

Såfremt der i CAD-filen anvendes et lokalt koordinatsystem, kan det være nødvendigt at foretage en flytning (MOVE) til et punkt kendt i et officielt og understøttet koordinatsystem.

Lag-styring til at vise/skjule de enkelte lag til identifikation af de enkelte lags indhold.

Derefter kan:

1. lagenes elementer isoleres (lag-styring),
2. tegningsobjekterne markeres (*select*),
3. kopieres (*copyclip*),
4. ny fil oprettes (*new*),
5. tegningsobjekterne indsættes (pasteorig),
6. CAD-fil med linjeobjekter eksploderes (*explode*),
7. CAD-filen gemmes (*saveas*) som DXF version R12.





Close
Join
Width
Edit vertex
Fit
Spline
Decurve
Ltype gen
Reverse
Undo

CAD-kommandoer

FILTER til opsøgning

Særlige tegningselementer (f.eks. spline og block) kan opsøges og isoleres med følgende kommandoer:

Command: Filter

Applying filter to selection.

Select objects: All

found

Select objects:

PEDIT til editering af polylines

CAD-kommandoen PEDIT åbner for editering af polylines.

- **Decurve** fjerner cirkelforløbet, og der etableres et retlinjet forløb mellem cirkelstykkets yderpunkter.

PURGE til oprydning

CAD-kommandoen PURGE fjerner ubrugte lag-navne.



Specifikt for GIS-formater: Attribut » Labels (tekst-information)

GIS-formater har muligheder for at tilknytte 'tilstands-data' (attributværdier); dette udføres ofte efter helt programspecifikke principper.

Attributværdier, der ønskes overført til DFF-EDB Ledningsregistrering skal udlæses som punktrelateret tekstinformation (labels), der således kan udlæses til et selvstændigt lag eller data-fil.

DFF-EDB kan ikke tilbyde denne udlæsning, da der ikke er tilgængelige værktøjer til omdannelse af attribut-værdier til tekstinformation.